



모바일 사이트 DNS설정 매뉴얼

1. 나야나 웹 DNS 설정하기

- 로그인 및 도메인메뉴 클릭 하기
- 웹 DNS 설정하기

2. DNSever에서 설정하기

- 로그인 및 도메인 선택하기
- 호스트 IP(A) 관리 선택 및 정보 입력하기

3. 내 IP 주소 확인하기



1. 나야나 웹 DNS 설정하기

- 로그인 및 도메인메뉴 클릭 하기
- 웹 DNS 설정하기

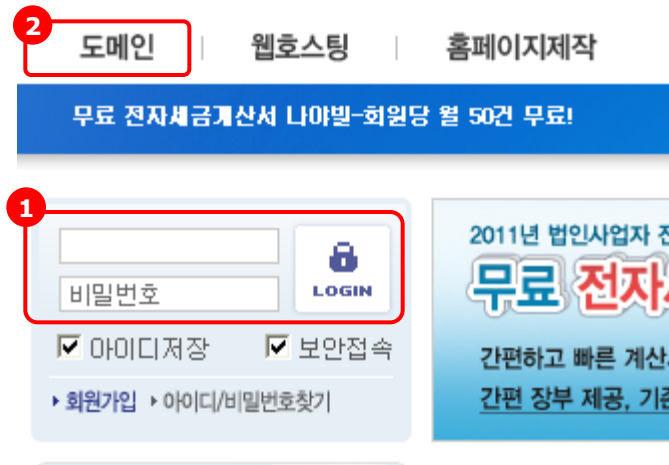


소스수정하기 - 공통영역 수정

1. 인터넷나야나 접속 및 로그인 하기

인터넷나야나 주소 : www.nayana.com

나야나사이트에 접속하여 로그인 한 후 도메인메뉴를 클릭 합니다.



2. 웹 DNS 설정하기

1) 웹DNS 메뉴 클릭 클릭 합니다.



2) 호스트 IP(A)를 정보를 추가 혹은 수정 할 도메인을 선택 합니다.



소스수정하기 - 인덱스 수정 (index.html)

3. 호스트 IP(A) 관리 선택하기

1) 호스트 IP(A) 관리의 관리버튼을 클릭합니다.



4. 정보 입력하기

1) 선택한 도메인에 호스트 IP(A) 정보가 없을 경우

- 호스트 IP(A) 추가 항목에 나와있는 **도메인(또는 호스트이름)**, **IP 주소**, **입력** 텍스트 박스에 정보를 입력해주시면 됩니다.

2) 선택한 도메인에 호스트 IP(A) 정보가 있을 경우

- 호스트 IP(A)의 정보가 있을 경우 **체크박스 체크 후 변경 버튼을 클릭** 하여 수정하시면 됩니다.



Host IP(A) 추가

- 도메인명 자체에 IP주소를 지정하려면 "호스트이름" 입력란을 공백으로 비워주세요.
- 명시적으로 지정되지 않은 모든 도메인에 IP주소를 연결하려면 "호스트이름" 입력란에 별표(*)를 입력하세요.

도메인(또는 호스트이름)	IP주소
<input type="text" value="hosomark.com"/>	<input type="text"/>

1) 호스트 이름 **m(소문자)** 입력

2) IP 주소 입력

(IP 주소를 모를 경우 고객센터(1661-0900) 로 연락 주시기 바랍니다.)

3) IP 주소 추가 버튼 클릭

2. DNSever에서 설정하기

- 로그인 및 도메인 선택하기
- 호스트 IP(A) 관리 선택 및 정보 입력하기



DNServer에서 설정하기 - 로그인 및 도메인 선택하기

1. DNServer 접속 및 로그인 하기

DNServer 주소 : <http://kr.dnserver.com/>
 DNServer 사이트에 접속하여 로그인을 합니다.

안정적인 DNS서비스 제공 | Stat

- DNSEver는 도메인을 보유하고 있으나 네임서버를 제공하고 있습니다.
- 여러 곳의 도메인 등록업체를 이용하더라도 디

2. 도메인 선택 하기

호스트 IP(A)를 설정할 도메인을 선택 합니다.
 좌측메뉴에 있는 선택박스 또는 도메인 목록 list 에서 도메인을 선택 할 수 있습니다.

도메인 목록	네임서버 설정	비고
<input type="checkbox"/> @dnserver.kr	dnserver OK	
<input type="checkbox"/> www.wolf.com.kr	도메인 비활성화	수정
<input type="checkbox"/> wolfblog.kr	dnserver OK	수정

도메인 목록	네임서버 설정
<input type="checkbox"/> @dnserver.kr	dnserver OK
<input type="checkbox"/> www.wolf.com.kr	도메인 비활성화
<input type="checkbox"/> wolfblog.kr	dnserver OK

DNServer에서 설정하기 - 호스트 IP(A) 관리 선택 및 정보 입력하기

3. 호스트 IP(A) 관리 선택하기

선택한 도메인에 호스트IP(A) 정보를 추가 혹은 수정하기 위해 호스트IP(A) 관리 >> 클릭 합니다.



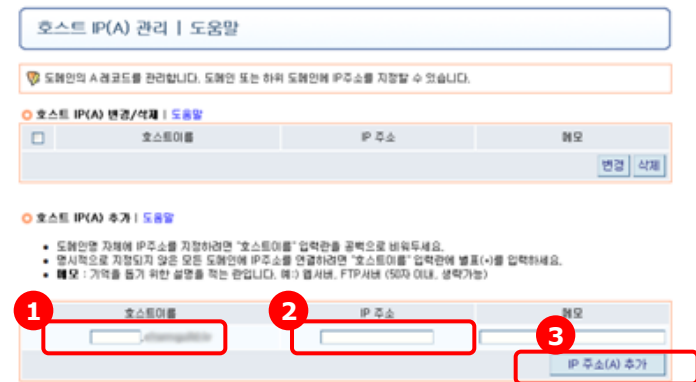
4. 정보 입력하기

1) 선택한 도메인에 호스트 IP(A) 정보가 없을 경우

- 호스트IP(A) 추가 항목에 나와있는 **호스트 이름, IP 주소, 메모** 입력 텍스트 박스에 정보를 입력해주시면 됩니다.

2) 선택한 도메인에 호스트 IP(A) 정보가 있을 경우

- 호스트IP(A)의 정보가 있을 경우 **변경** 버튼을 클릭 하여 수정하시면 됩니다.



1) 호스트 이름 **m(소문자)** 입력

2) IP 주소 입력

(IP 주소를 모를 경우 고객센터(1661-0900) 로 연락 주시기 바랍니다.)

3) IP 주소 추가 버튼 클릭

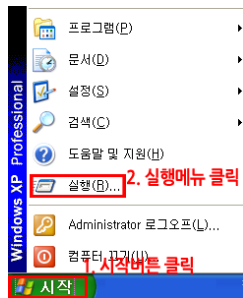
3. 내 IP주소 확인하기



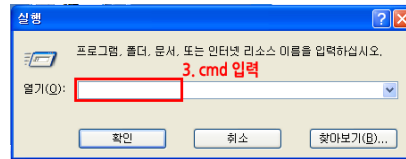
내 IP 주소 확인하기 - IP주소 확인 하기

3. 내 IP주소 확인 하기

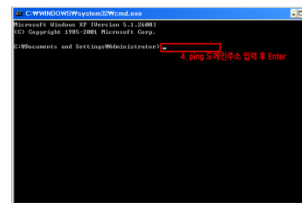
시작 - 실행 - CMD 를 입력하여 명령 프롬프트를 실행시킨후 ping 도메인주소를 쳐서 IP주소를 확인해볼 수 있습니다



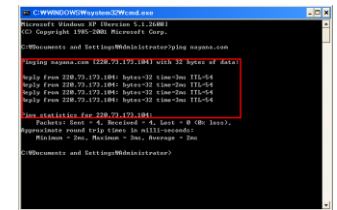
시작 -> 실행메뉴 클릭 합니다.



실행창에 cmd 입력합니다.



명령 프롬프트에 ping 도메인 주소를 입력 후 Enter를 누릅니다.



IP 주소를 확인 할 수 있습니다.

인터넷세상의 중심이 되겠습니다.

(주)인터넷나야나